

A seguito della nostra 1° pubblicazione sulla rivista Il “Gazzettino dell’Automobilista” abbiamo ricevuto diverse telefonate con le quali dei Cittadini attenti e scrupolosi ci hanno voluto segnalare delle problematiche di sicurezza presenti in alcune tratte stradali. Ritenendo interessante e incoraggiante questa attiva partecipazione dei Lettori abbiamo effettuato un reportage fotografico dei siti indicateci.

1° Ricognizione : **Strada Provinciale n. 22 Leontina**

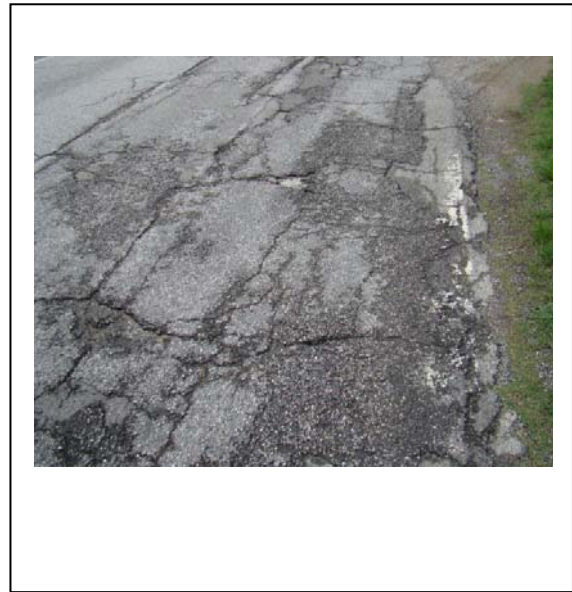


Percorso la S.P. 22 “Leontina” da Pietracuta a San Leo abbiamo innanzitutto rilevato lo stato dei guardrail seriamente danneggiati in diversi punti. Queste barriere importantissime che devono impedire l’uscita di strada degli automezzi lungo le scarpate collinari devono avere un’altezza minima rispetto al suolo stradale non inferiore ai 65 cm, ma a causa sia degli abbassamenti dei rilevati che delle ricariche successive delle pavimentazioni non ci sembrano a norma e comunque a nostro parere non offrirebbero un’adeguata sicurezza e capacità di contenimento degli eventuali veicoli collidenti, tenuto conto che questa strada è percorsa da numerosi autobus sia di linea che non, e da una moltitudine di camper. Inoltre, teremo quindi alla Provincia di Rimini la richiesta di adeguamento delle barriere di sicurezza alle norme attuali (D.M. Infrastrutture e Trasporti 21 giugno 2004 e normativa UNI EN 1317) anche in base a criteri di rischio e protezione di punti singolari (pile-spalle di sovrappassi, cuspidi, inizio-fine tratti di guardrail laterale, ecc.). Questi sono i ns. rilievi fotografici dei guardrail :



La S.P. n.22 presenta anche dei cedimenti dovuti alla normale instabilità del suolo che con le alte temperature superficiali dell'asfalto di questa estate hanno dato luogo a numerose fessurazioni del binder (asfalto). La rigogliosa germinazione di erba lungo queste crepe è certamente indice di un sottofondo stradale mal realizzato o vetusto: le precipitazioni atmosferiche e l'abbassamento delle temperature tipiche della stagione invernale con l'arrivo quindi della neve e la formazione del ghiaccio aggraveranno sicuramente la situazione e quei numerosi rattoppamenti del binder che sono stati fatti recentemente avranno certamente vita corta.

Questo è un estratto del report fotografico del manto stradale :



2° Ricognizione : Strada Provinciale n.137 S.Leo-Novafeltria

Questa è una strada percorsa da autobus di linea che offrono un importante servizio anche agli studenti. In questo caso le fotografie scattate sono molto eloquenti nel descrivere il forte dissesto della strada che genera un ondeggiamento degli autobus e la scarsa visibilità che determina un alto rischio di collisione frontale tra automezzi. Solo l'indiscussa professionalità e capacità degli autisti di questi mezzi di trasporto pubblico ha evitato sinora gravi incidenti.

Report fotografico :



3° Ricognizione : Strada Provinciale n. 89 Chiesanuova-S.Leo

Anche questa è una strada percorsa da autobus di linea che offrono un importante servizio e non sembra molto differire per le condizioni in cui si trova dalle precedenti se non per l'assoluta scarsità di guardrail.



L'UMC Ufficio Mobile Consumatori è contattabile ai numeri 0541-672.793 cell. 340-97.68.974 per ulteriori segnalazioni e proposte : info@ufficiomobileconsumatori.it

UMC Ufficio Mobile Consumatori